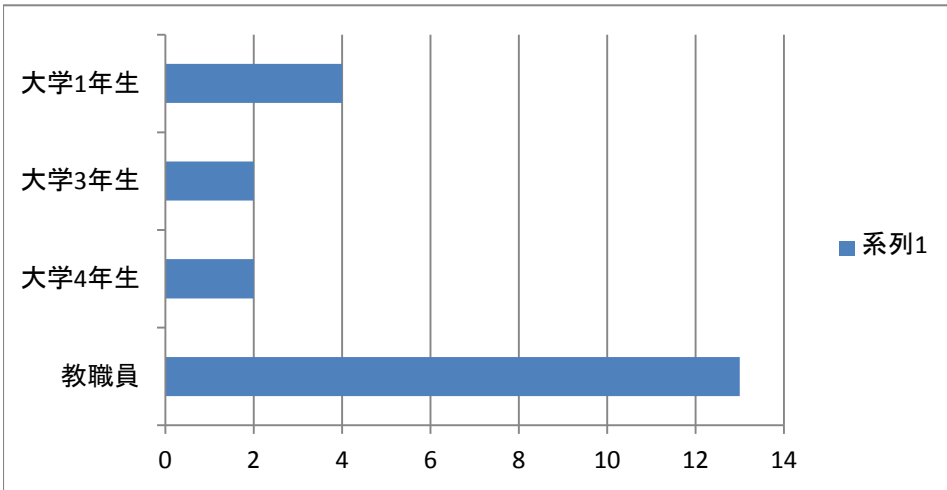


1 あなたは次のいずれに該当しますか。



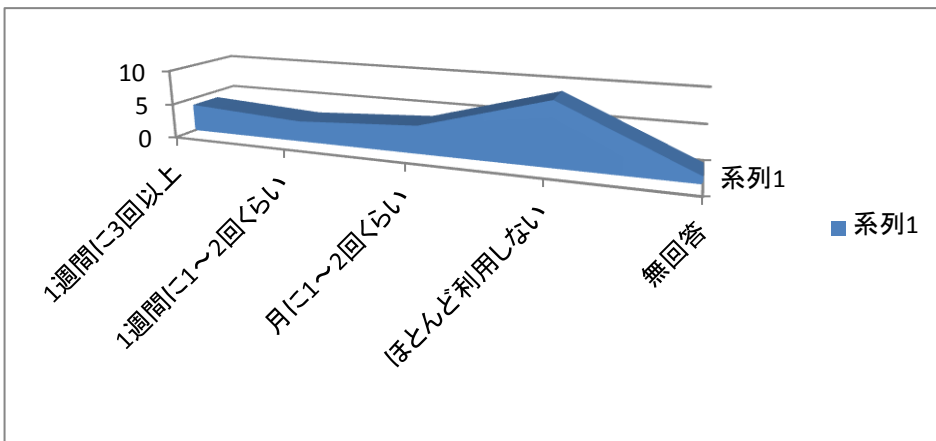
2 あなたは、今回試験的に実施された開閉館時間についてどう思われますか？



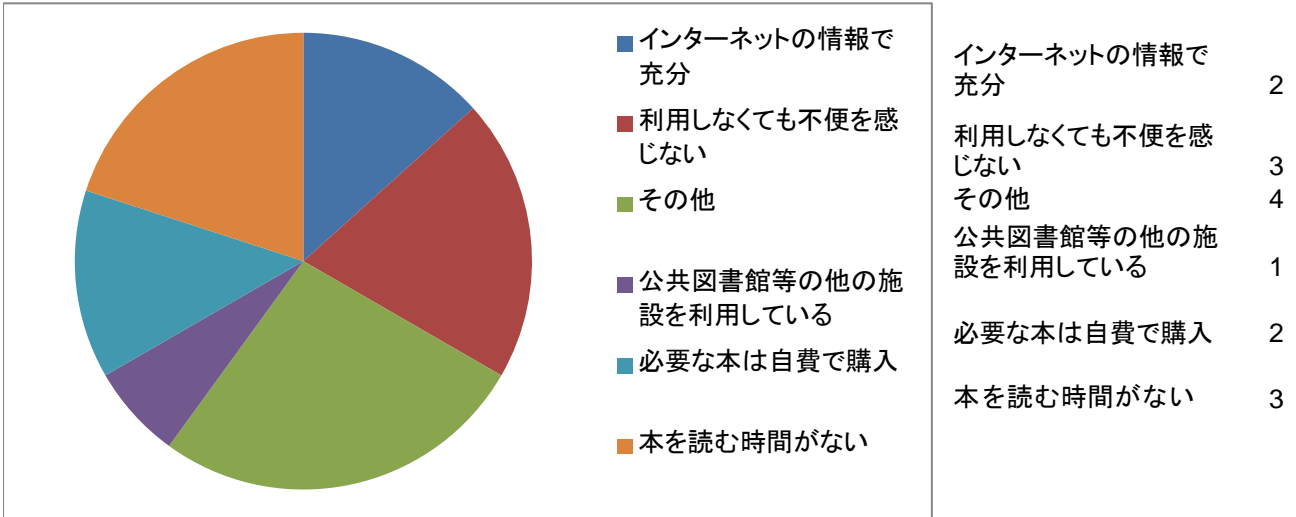
回答総数	21
良い	13
ふつう	5
その他	3

その他の回答内訳は「もっと長くしてほしい」が2と「開始時間を授業時間に合わせてほしい」が1だった

3 あなたは図書館をどのくらい利用しますか。

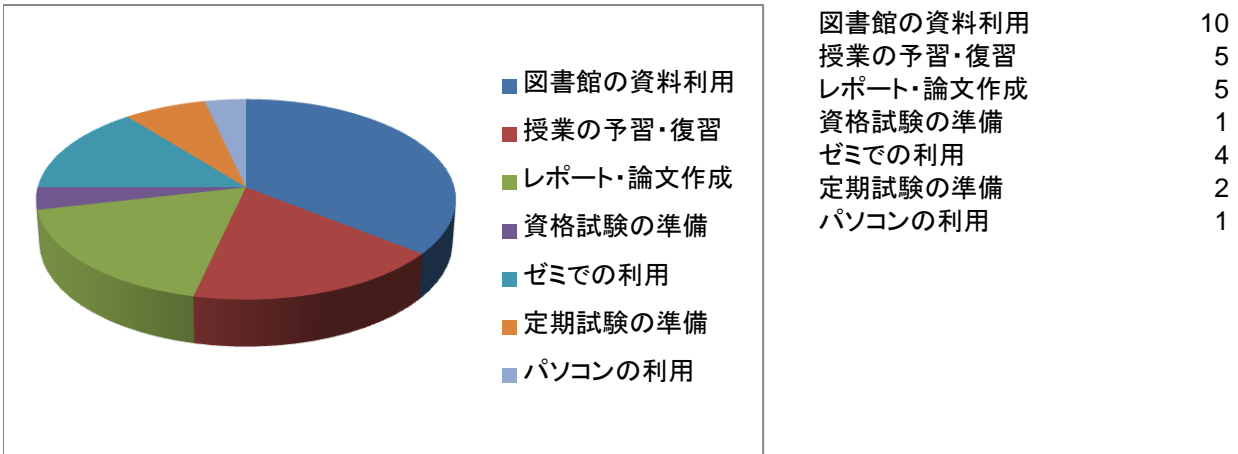


4 図書館をほとんど利用しないと答えた人に質問します。図書館を利用しない理由は何ですか。(複数回答可)

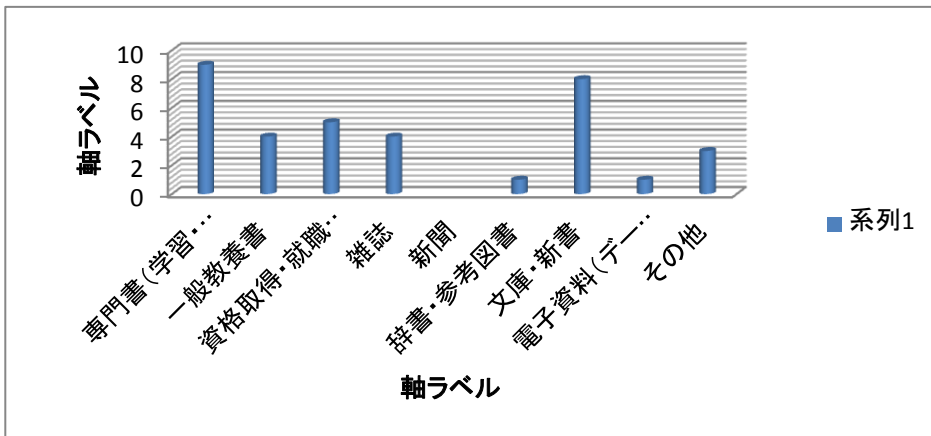


その他 本が好きではないので、業務中なので、利用する時間がない

5 図書館を利用する目的は何ですか(複数回答可)

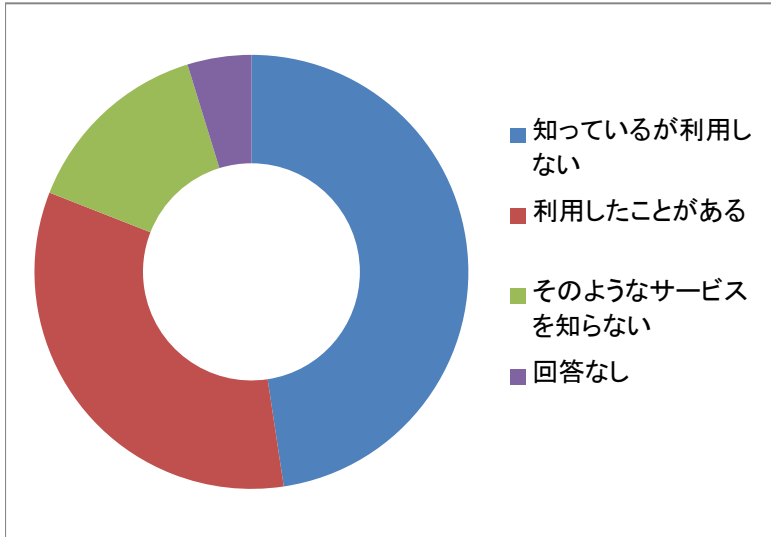


6 充実させてほしい資料はどのようなものですか。(複数回答可)



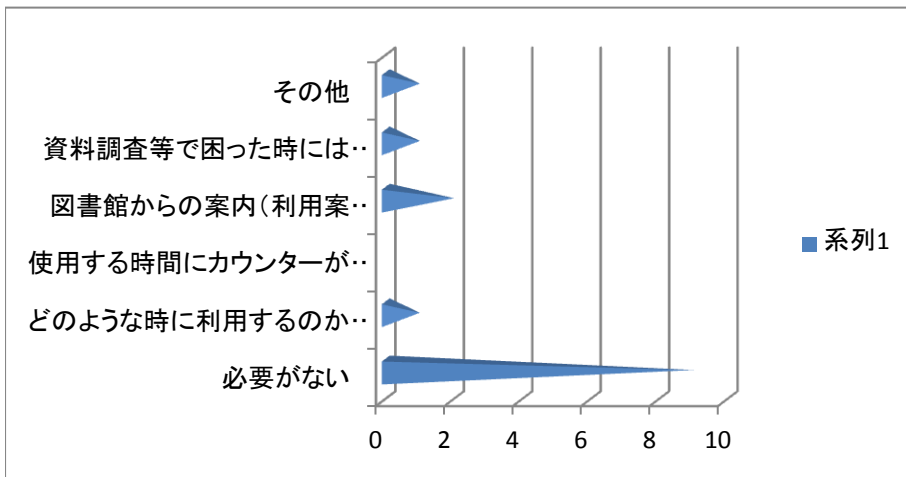
その他 最新の旅行ガイドブック、日蓮宗修法実践講座 刊行会 四季社、専門書は教員のニーズを調査する必要がある

7 レファレンスサービスを利用したことがありますか。



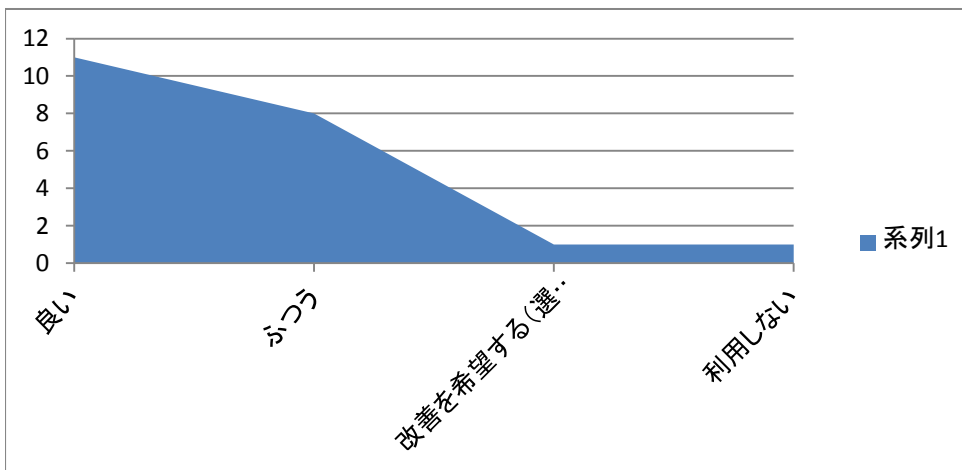
知っているが利用しない	10
利用したことがある	7
そのようなサービスを知らない	3
回答なし	1

8 利用しない、知らないと回答した人に質問します。利用しない・知らない理由は何ですか(複数回答可)



その他 まだ、必要になったことがないから

9 図書館の施設についてどう思われますか。



その他 改善希望箇所 トイレ